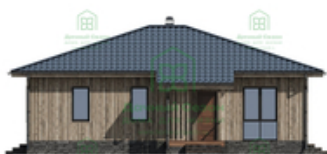
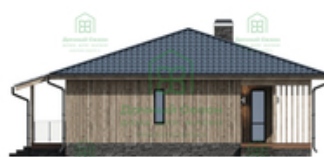
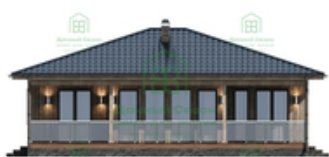


Проект дома Тимро

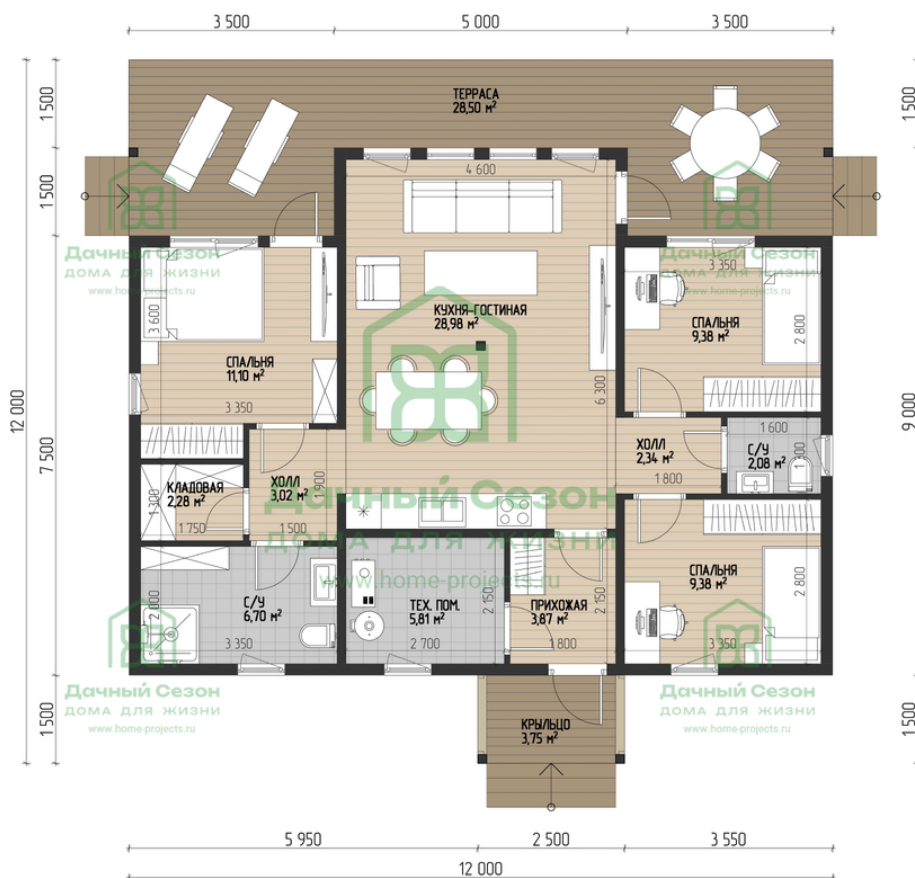


Цена:
71 148 руб./м2

Размеры дома:
9x12 м

Общая площадь:
98 м2

Срок строительства:
от 35 дней



Краткое описание

СИП-дом под ключ

- Прочный свайно-винтовой фундамент – сваи ВС-89/108/300/2500 мм, бетонная заливка
- Стены из SIP-панелей 174 мм – OSB-3 12 мм + пенополистирол высокой плотности
- Перекрытия из SIP-панелей 224 мм – надёжная теплоизоляция
- Фасад из имитации бруса – брашированная заводская покраска
- Внутренняя отделка – имитация бруса, ГВЛВ в санузлах
- Полы – фанера 15 мм + ламинат 32 класс
- Окна Rehau Grazio 70 мм и входная дверь с терморазрывом
- Кровля – металлочерепица 0,5 мм, водосточная система, подшивка свесов

Для кого?

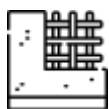
Для тех, кто хочет энергоэффективный и тёплый СИП-дом с готовой отделкой.



Подготовительные работы



- Разработка индивидуального проекта
- Подготовка комплекта документов для согласования в БТИ
- Предварительный выезд инженера на строительный объект
- Пробное бурение фундамента в 2-х точках



Фундамент

- Сваи железобетонные заводского изготовления, ГОСТ Р 19804-2012
- Размер ЖБ сваи 150x150x3000 мм
- Армирование 10 мм, бетон марки М300 В22,5)

- от 15 до 30 тонн вертикальной нагрузки на сваю
- Монтаж фундамента за 2 дня
- Двойная горизонтальная гидроизоляция: гидростеклоизол



Ввод коммуникаций

Ввод-вывод гильз под будущие коммуникации

Прокладка коммуникаций с разработкой и засыпкой грунта на глубине до 1,7 м:

- Канализационная труба (рыжая) 110 мм, длина 2 м – 4 шт.
- Угол 45° для канализационных труб – 4 шт.
- Утеплитель для канализационных труб «Энергофлекс» – 8 пог. м



Домокомплект



2,7 м, высота
1-го этажа

2,5 м, высота
2-го этажа

1,25 м, высота
аттиковой стены

Наружные стены (фасады)

- SIP-панели 174 мм (OSB-3 12 мм; Talion/ Kalevala/Egger, класс E1) Основа панели – негорючий пенополистирол ППС НовоПласт/ПСБ-С 25Ф Кнауф Therm (150 мм)
- Стойки: строганная доска камерной сушки 45x145 мм

Внутренние несущие стены и перегородки

- Внутренние несущие стены: стойки, промежуточные раскосы: строганная доска камерной сушки 45x145 мм
- Перегородки: стойки, промежуточные раскосы: строганная доска камерной сушки 45x95 мм

Цокольное перекрытие

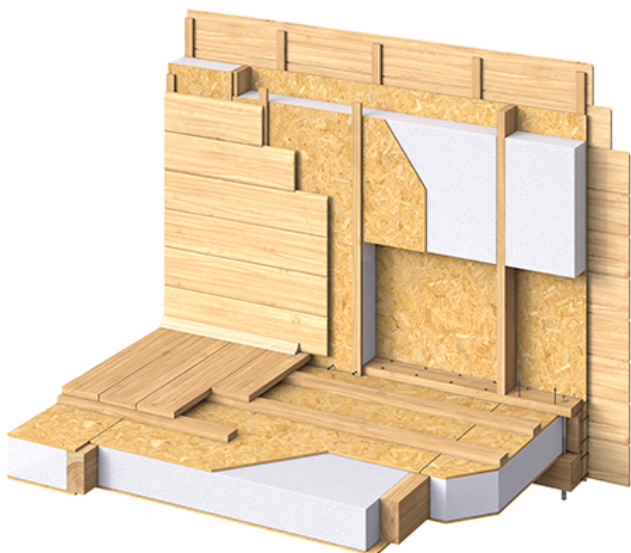
- SIP-панели 224 мм (OSB-3 12 мм; Talion/ Kalevala/Egger, класс E1). Основа панели – пенополистирол ППС НовоПласт/ПСБ-С 25Ф Кнауф Therm (200 мм)
- Лаги цокольного перекрытия усиленные из строганного бруса камерной сушки, сечением 95x195 мм, с шагом не более 580 мм

Межэтажные перекрытия

- Лаги межэтажного перекрытия, усиленные из строганной доски камерной сушки, сечением 45x195 мм, с шагом не более 580 мм

Чердачное перекрытие

- Балки усиленные: строганная доска камерной сушки 45x195 мм (± 10 мм) (влажность 14-18%), с расстоянием между балок не более 580 мм.



Оцинкованный спецкрепеж с двойным усилением.



Силовые элементы из дерева антисептируются биозащитным составом **Neomid 430ECO**



Кровля



- Металлочерепица GRAND LINE, профиль CLASSIC, покрытие Satin, толщина 0,5 мм/ Металлочерепица Металл-Профиль, профиль ЛАМОНТЕРРА/ЛАМОНТЕРРА X, покрытие Norma MP, толщина 0,5 мм.
- Пластиковые софиты
- Пластиковая водосточная система

Стропильная система

- Стропила: строганная доска камерной сушки 45x195 (± 10 мм) (влажность 14-18%) с расстоянием между балок не более 580 мм
- Коньки, укосины, затяжки: строганная доска камерной сушки 45x195 (± 10 мм) (влажность 14-18%)
- Контробрешётка: сухой брусок камерной сушки 40x40 (± 10 мм) (влажность 14-18%)
- Обрешётка: строганная доска камерной сушки 21x96 (± 10 мм) (влажность 14-18%) с расстоянием между досками 350 мм
- Мауэрлат (обвязка под стропила): 145x90 (± 15 мм) из строганной доски камерной сушки (влажность 14-18%)



Теплоизоляция и шумоизоляция



- Утеплитель: пенополистирол ППС (плотностью 10-14 кг/м³); плитный базальтовый утеплитель UMATEX TERMO Light/UMATEX Smart XL/Rockwool ЛАЙТ БАТТС СКАНДИК, толщиной плит 100 мм и 50 мм
- Наружные стены: 150 мм (ППС)
- Внутренние несущие стены и перегородки: 100 мм (плитный базальтовый утеплитель)
- Цокольное перекрытие: 200 мм (ППС)
- Межэтажное перекрытие: 100 мм (плитный базальтовый утеплитель)
- Чердачное перекрытие (чердак холодный): 200 мм (плитный базальтовый утеплитель)



Гидро-ветрозащита и пароизоляция

Гидро-ветрозащита Ютавек 115:

- Гидроизоляция крыши

Пароизоляция Ютафол Н96 Сильвер:

- Внутренние стены с 2-х сторон (с проклейкой швов лентой Delta)
- Межэтажное перекрытие с 2-х сторон (с проклейкой швов лентой Delta)
- Чердачное перекрытие с внутренней стороны (с проклейкой швов лентой Delta).



Наружная отделка (фасады)

- Наружная отделка сухой обшивочной доской – «имитация бруса» – толщиной 16 мм
- **NEW** Заводская покраска фасада (шлифовка + 1 слой грунтовки + 2 слоя краски). Производство ТЕKNOS (Финляндия)
- Обрешетка из строганного бруска камерной сушки 20x50 мм
- Наружные углы: Крашенная в заводских условиях строганная доска камерной сушки 21x96 мм



- Внутренние углы, оконные проемы, дверные проемы, откосы на окна и двери: Крашенная в заводских условиях строганная доска камерной сушки 21х96 мм
- Отливы на цоколь: водоотлив металлический оцинкованный окрашенный



Внутренняя отделка

Внутренние стены и перегородки

- Внутренняя отделка сухой обшивочной доской — «имитация бруса» — толщиной 16 мм
- Наружные углы: уголок наружный деревянный 50 мм
- Внутренние углы: уголок внутренний деревянный 25 мм
- Внутренние откосы: имитация бруса 16 мм
- Оконные и дверные проемы: уголок наружный деревянный 50 мм
- Санузлы и техническое помещение (котельная): Гипсоволокнистый лист влагостойкий толщина 12мм (ГВЛВ)



Потолки

- Вагонка «Штиль»
- Монтаж потолочного плинтуса: уголок внутренний деревянный 25 мм
- Санузлы и техническое помещение (котельная): Гипсоволокнистый лист влагостойкий толщина 12мм (ГВЛВ)



Полы



- Ламинат 32 класс, фанера ФК толщиной 15 мм. Листы 1525x1525 мм. Сорт IV/IV.
- Монтаж пологого плинтуса: плинтус половой ПВХ 45 мм
- Санузлы и техническое помещение (котельная): фанера толщиной 15 мм. Листы 1525x1525 мм. Сорт IV/IV



Окна



- Оконные конструкции ПВХ REHAU Grazio, стандартных размеров. Толщина профиля 70 мм
- 2-х камерный стеклопакет (3 стекла), 5-ти камерный профиль (цвет белый)
- Ламинация окон (доп. опция)
- Поворотно-откидной механизм одной створки
- Противомоскитные сетки
- Фурнитура ROTO NX
- Отливы на окна: водоотлив металлический оцинкованный крашенный
- Подоконник ПВХ (цвет белый)



Двери

- Входная металлическая утеплённая дверь (1 шт.) (Производство Россия): ТЕРМО (внутри - МДФ; 2 замка, 1 задвижка)
- Одностворчатые межкомнатные двери с покрытием ПВХ пленкой; с установкой петель, замков и ручек





Межэтажная лестница

- Межэтажная двухмаршевая лестница (техническая)



Поэтапная оплата

- 5% - при подписании договора
- 27% - после подписания Паспорта проекта
- 25% - после монтажа фундамента
- 17% - после начала монтажа несущих стен строения
- 15% - после начала монтажа стропильной системы
- 8% - после начала монтажа кровельной системы
- 3% - после подписания акта сдачи-приемки общестроительных работ



Доставка

- 100 км от МКАД (КАД) бесплатно
- Погрузка строительного и бытового мусора с участка в контейнер Заказчика



Гарантия

10 лет гарантии