

## Проект дома Челси



Цена:  
42 324 руб./м2

Размеры дома:  
8x15 м

Общая площадь:  
125 м2

Срок строительства:  
от 35 дней



## Краткое описание

### СИП-дом под отделку

- Прочный свайно-винтовой фундамент – сваи ВС-89/108/300/2500 мм, бетонная заливка
- Стены из SIP-панелей 174 мм – OSB-3 12 мм + пенополистирол высокой плотности
- Перекрытия из SIP-панелей 224 мм – надёжная теплоизоляция
- Обшивка стен OSB-3 – готово под финишную отделку
- Полы – SIP-панели на 1 этаже, фанера 15 мм на 2 этаже
- Окна Rehau Grazio 70 мм и входная дверь с терморазрывом
- Кровля – металлочерепица 0,5 мм, защита от осадков

### Для кого?

Для тех, кто хочет энергоэффективный СИП-дом и планирует выполнить отделку самостоятельно.



## Подготовительные работы



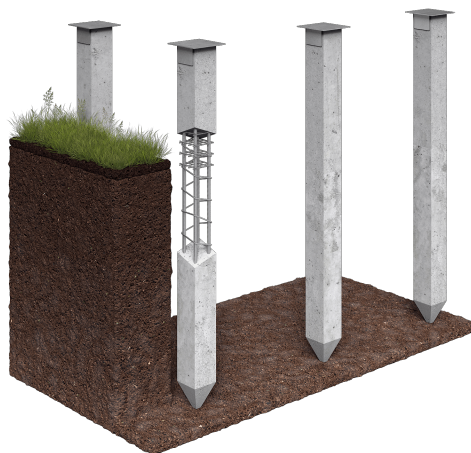
- Разработка индивидуального проекта
- Подготовка комплекта документов для согласования в БТИ
- Предварительный выезд инженера на строительный объект
- Пробное бурение фундамента в 2-х точках



## Фундамент

- Сваи железобетонные заводского изготовления, ГОСТ Р 19804-2012
- Размер ЖБ сваи 150x150x3000 мм
- Армирование 10 мм, бетон марки М300 В22,5)
- от 15 до 30 тонн вертикальной нагрузки на сваю
- Монтаж фундамента за 2 дня

- Двойная горизонтальная гидроизоляция: гидростеклоизол



## Ввод коммуникаций

Ввод-вывод гильз под будущие коммуникации

Прокладка коммуникаций с разработкой и засыпкой грунта на глубине до 1,7 м:

- Канализационная труба (рыжая)  $\square 110$  мм, длина 2 м – 4 шт.
- Угол 45° для канализационных труб – 4 шт.
- Утеплитель для канализационных труб «Энергофлекс» – 8 пог. м



## Домокомплект



2,7 м, высота  
1-го этажа

2,5 м, высота  
2-го этажа

1,25 м, высота  
аттиковой стены

## Наружные стены (фасады)

- SIP-панель 174 мм: ориентированно-стружечная плита OSB-3, толщиной 12 мм. Основа панели: пенополистирол ППС (плотностью 10-14 кг/м<sup>3</sup>)
- Силовой каркас: строганный брус камерной сушки 45x145 (14-18% влажность)

## Внутренние несущие стены и перегородки

- Стойки: строганная доска камерной сушки 45x145 мм; промежуточные раскосы: строганная доска камерной сушки 20x145 мм
- Перегородки: строганная доска камерной сушки 45x95 мм

## Цокольное перекрытие

- SIP-панели 224 мм (OSB-3 12 мм; Talion/ Kalevala/Egger, класс E1). Основа панели – пенополистирол ППС НовоПласт/ПСБ-С 25Ф Кнауф Therm (200 мм)
- Лаги цокольного перекрытия усиленные из строганного бруса камерной сушки, сечением 95x195 мм, с шагом не более 580 мм

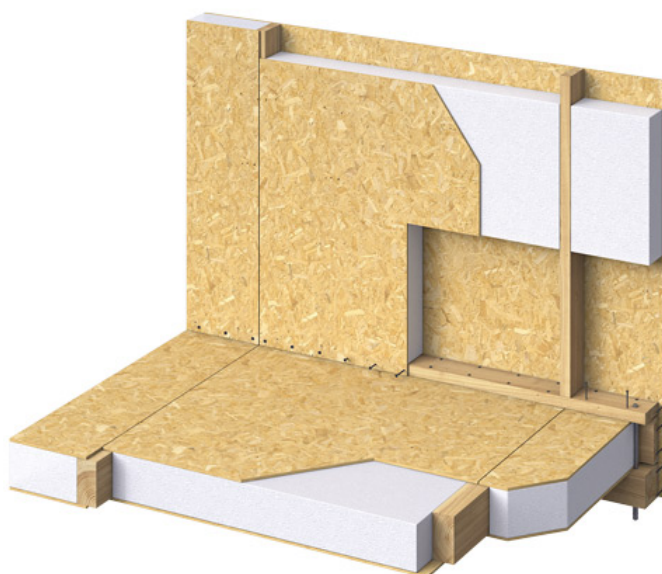


## Межэтажные перекрытия

- Лаги межэтажного перекрытия, усиленные из строганной доски камерной сушки, сечением 45х195 мм, с шагом не более 580 мм

## Чердачное перекрытие

- Балки усиленные: строганная доска камерной сушки 45х195 мм ( $\pm 10$ мм) (влажность 14-18%), с расстоянием между балок не более 580 мм.



Оцинкованный спецкрепеж с двойным усилением.



Силовые элементы из дерева антисептируются биозащитным составом **Neomid 430ECO**



## Кровля



- Металлочерепица GRAND LINE, профиль CLASSIC, покрытие Satin, толщина 0,5 мм/ Металлочерепица Металл-Профиль, профиль ЛАМОНТЕРРА/ЛАМОНТЕРРА X, покрытие Norma MP, толщина 0,5 мм.

## Стропильная система

- Стропила: строганная доска камерной сушки 45x195 (± 10мм) (влажность 14-18%), с расстоянием между балок не более 580 мм
- Коньки, укосины, затяжки: строганная доска камерной сушки 45x195 (± 10мм) (влажность 14-18%)
- Контробрешётка: сухой брусок камерной сушки 40x40 (± 10мм) (влажность 14-18%)
- Обрешётка: строганная доска камерной сушки 21x96 (± 10мм) (влажность 14-18%), с расстоянием между досками 350 мм
- Мауэрлат (обвязка под стропила): наборная балка 145x90 мм камерной сушки



## Теплоизоляция и шумоизоляция

- Утеплитель: пенополистирол ППС (плотностью 10-14 кг/м<sup>3</sup>)
- Плитный базальтовый утеплитель UMATEX TERMO Light/Paroc EXTRA/Paroc EXTRA light/Rockwool ЛАЙТ БАТТС СКАНДИК, толщиной плит 100 мм и 50 мм
- Наружные стены: 150 мм (ППС)
- Цокольное перекрытие: 200 мм (ППС)



## Гидро-ветрозащита и пароизоляция

Гидро-ветрозащита Ютавек П15:

- Гидроизоляция крыши

Пароизоляция: межэтажное перекрытие (сверху балок перекрытия).

- нет



## Наружная отделка (фасады)

- Влагостойкая плита OSB-3, 2500\*1250\*12 мм (Talion/ Kalevala/Egger, класс E1)



## Внутренняя отделка

Внутренние стены и перегородки





- Наружные стены с внутренней стороны: Влагостойкая плита OSB-3, 2500\*1250\*12 мм (Talion/Kalevala/Egger, класс E1)

### Потолки

- Еуровагонка 12,5 мм

### Полы

- Цокольные перекрытия – влагостойкая плита OSB-3, 2500\*1250\*12 мм
- Межэтажные перекрытия – Влагостойкая фанера, сорт IV/IV, толщиной 18 мм



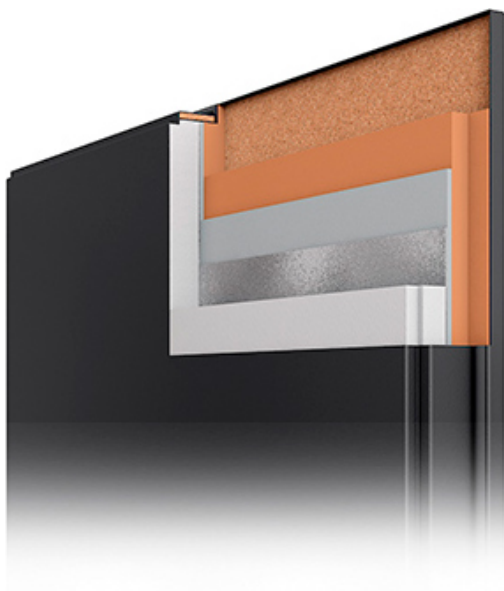
### Окна



- Оконные конструкции ПВХ REHAU Grazio, стандартных размеров. Толщина профиля 70 мм
- 2-х камерный стеклопакет (3 стекла), 5-ти камерный профиль (цвет белый)
- Ламинация окон (доп. опция)
- Поворотно-откидной механизм одной створки
- Противомоскитные сетки
- Фурнитура ROTO NX
- Отливы на окна: водоотлив металлический оцинкованный крашенный



## Двери



- Входная металлическая дверь с терморазрывом, (1 шт.) с антивандальным покрытием, молотковым напылением снаружи и декоративной МДФ-панелью изнутри, утеплённая, с глазком и цилиндрическим замком. Производство Россия



## Межэтажная лестница

- Технологическая (временная) одномаршевая лестница из доски 50x150 мм ( $\pm 10$  мм) естественной влажности



## Поэтапная оплата

- 5% - при подписании договора
- 27% - после подписания Паспорта проекта
- 25% - после монтажа фундамента
- 17% - после начала монтажа несущих стен строения
- 15% - после начала монтажа стропильной системы
- 8% - после начала монтажа кровельной системы
- 3% - после подписания акта сдачи-приемки общестроительных работ



## Доставка

- 100 км от МКАД (КАД) бесплатно
- Погрузка строительного и бытового мусора с участка в контейнер Заказчика



## Гарантия

5 лет гарантии



+7 (499) 650-50-18  
+7 (812) 603-92-62  
✉ ds@home-projects.ru  
🌐 www.home-projects.ru

Адрес офиса:  
г. Москва, ул. Нижняя Красносельская д.40/12  
г. Санкт-Петербург Литейный пр-т. 26, офис 415

---

**Надёжный подрядчик в строительстве** *Вашего дома!*