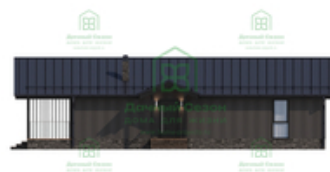


Проект дома Scandi 112

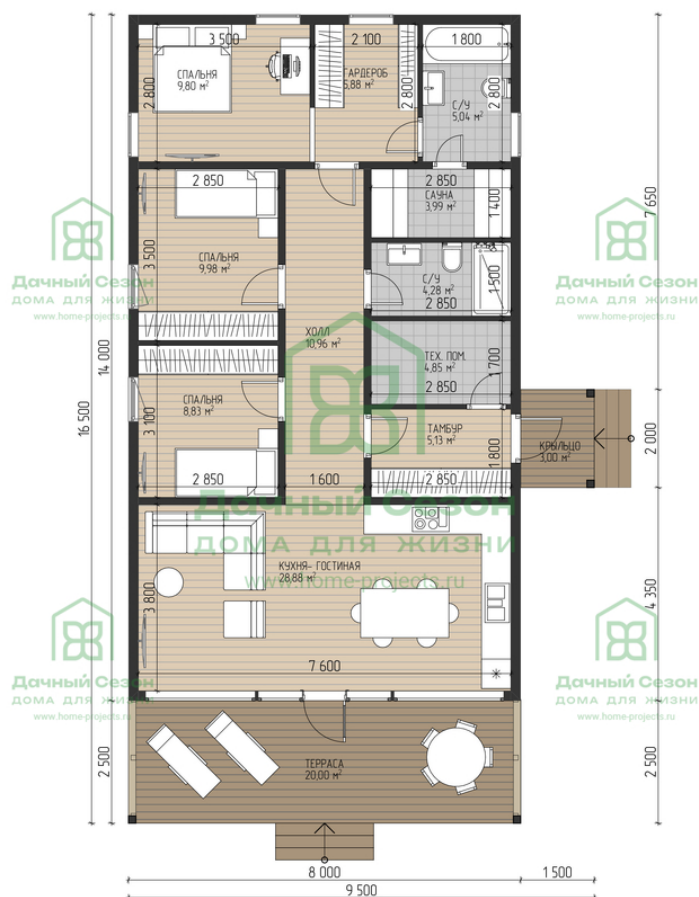


Цена:
71 807 руб./м2

Размеры дома:
8x14 м

Общая площадь:
112 м2

Срок строительства:
от 45 дней



Краткое описание

Дом из блоков D500 с черновой отделкой White Box

- Прочный монолитный фундамент – утеплённая ж/б плита или свайно-ростверковый фундамент
- Стены из газобетонных блоков D500 (300x250x600 мм) – прочные и энергоэффективные
- Межэтажные перекрытия – многослойные железобетонные плиты ПБ 220
- Полы с утеплением и стяжкой – 100 мм ЭППС + полусухая стяжка 70 мм
- Стены выровнены и оштукатурены – механизированная гипсовая и цементно-песчаная штукатурка
- Окна Rehau Grazio 70 мм и входная дверь с терморазрывом
- Кровля – металлочерепица 0,5 мм, защита от осадков

Для кого?

Для тех, кто хочет качественный дом из газобетона D500 с подготовленной основой под чистовую отделку.



Подготовительные работы



- Разработка индивидуального проекта
- Подготовка комплекта документов для согласования в БТИ
- Предварительный выезд инженера на строительный объект
- Пробное бурение фундамента в 2-х точках



Фундамент

Тип фундамента

Утепленная монолитная ж/б плита по проекту:

- Снятие плодородного слоя грунта (мин. 300 мм).
- Укладка геотекстиля.
- Создание песчаной подушки (300 мм) с послойной трамбовкой.
- Утепление ЭППС толщиной 50 мм под всей конструкцией фундамента.
- Установка опалубки.
- Вязка арматурного каркаса (рабочая арматура $\square 12/14$ мм).
- Заливка заводского бетона марки М-300 (В22,5).

Гидроизоляция

Рулонная (наплавляемая) гидроизоляция: гидростеклоизол в 2 слоя



Ввод коммуникаций

Ввод-вывод гильз под будущие коммуникации

Прокладка коммуникаций с разработкой и засыпкой грунта на глубине до 1,7 м:

- Канализационная труба (рыжая) $\square 110$ мм, длина 2 м – 4 шт.
- Угол 45° для канализационных труб – 4 шт.
- Утеплитель для канализационных труб «Энергофлекс» – 8 пог. м



Домокомплект



3 м, высота
1-го этажа

2,75 м, высота
2-го этажа

Утепление и стяжка пола 1-го этажа

- Утепление пола 1-го этажа ЭППС толщиной 100мм. Устройство полусухой стяжки 70 мм с укладкой сетки и демпферных лент

Наружные стены (фасады)

- Наружные несущие стены из газобетонных (газосиликатных) блоков, толщиной 300мм. Плотность D500, в соответствии с проектом
- Армирование кладки через каждые три ряда
- Газобетонные (газосиликатные) блоки укладываются на специальный кладочный клей
- Устройство кирпичных армированных поясов под перекрытия и мауэрлат

- Монтаж оконных и дверных перемычек в соответствии с проектом (сборные железобетонные / из металлического уголка)

Внутренние несущие стены и перегородки

- Армирование кладки через каждые три ряда
- Газобетонные (газосиликатные) блоки укладываются на специальный кладочный клей
- **Внутренние несущие стены:** из газобетонных (газосиликатных) блоков, толщиной 300 мм (возможно 375 мм). Плотность D500, в соответствии с проектом
- **Перегородки:** из газобетонных (газосиликатных) блоков, толщиной 100 мм. Плотность D500
- Монтаж оконных и дверных перемычек в соответствии с проектом (сборные железобетонные / из металлического уголка)

Межэтажные перекрытия

- Многopустотные железобетонные плиты ПБ 220 с перевязкой плит арматурой (без заполнения стыков между плитами)
- Шумоизоляция пола 2-го этажа ЭППС толщиной 50мм. Устройство полусухой стяжки 70 мм с укладкой сетки и демпферных лент

Чердачное перекрытие

- Балки усиленные: строганная доска камерной сушки 45x195 мм (± 10 мм) (влажность 14-18%), с расстоянием между балок не более 580 мм.



Кровля



- Стропила: троганная доска камерной сушки 45x195 (± 10мм) (влажность 14-18%) с расстоянием между балок не более 580 мм
- Коньки, укосины, затяжки: строганная доска камерной сушки 45x195 (± 10мм) (влажность 14-18%)
- Контробрешётка: сухой брусок камерной сушки 40x40 (± 10мм) (влажность 14-18%)
- Обрешётка: строганная доска камерной сушки 21x96 (± 10мм) (влажность 14-18%) с шагом не более 350 мм
- Мауэрлат (обвязка под стропила): сухой строганный брус 145x145 (± 30мм) (влажность 14-18%)
- Металлочерепица GRAND LINE, профиль CLASSIC, покрытие Satin, толщина 0,5 мм/ Металлочерепица Металл-Профиль, профиль ЛАМОНТЕРРА/ЛАМОНТЕРРА X, покрытие Norman MP, толщина 0,5 мм.



Теплоизоляция и шумоизоляция



- Плитный базальтовый утеплитель UMATEX TERMO Light/UMATEX Smart XL/Rockwool ЛАЙТ БАТТС СКАНДИК, толщиной плит 100 мм и 50 мм
- Чердачное перекрытие - 200 мм



Гидро-ветрозащита и пароизоляция

Гидро-ветрозащита Ютавек 115:

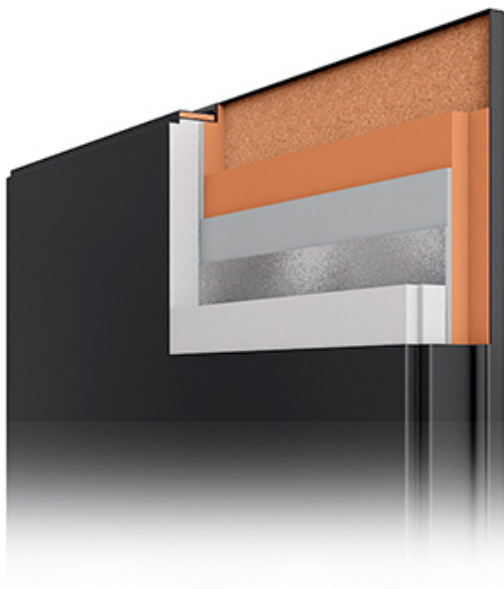
- Гидроизоляция крыши

Пароизоляция Ютафол Н96 Сильвер:

- Чердачное перекрытие с внутренней стороны (с проклейкой швов лентой Delta).



Двери



- Входная металлическая дверь с терморазрывом, (1 шт.) с антивандальным покрытием, молотковым напылением снаружи и декоративной МДФ-панелью изнутри, утеплённая, с глазком и цилиндрическим замком. Производство Россия



Окна



- Оконные конструкции ПВХ RENAУ Grazio, стандартных размеров. Толщина профиля 70 мм
- 2-х камерный стеклопакет (3 стекла), 5-ти камерный профиль (цвет белый), противомоскитные сетки
- Ламинация окон (доп. опция)
- Поворотно-откидной механизм одной створки
- Противомоскитные сетки
- Фурнитура: ROTO NX



Межэтажная лестница

- Технологическая (временная) одномаршевая лестница из доски 50x150 мм (± 10 мм) естественной влажности



Черновая внутренняя отделка



Черновая отделка стен 1-го и 2-го этажа

- Механизированная штукатурка внутренних стен и перегородок 1-го и 2-го этажа (толщина слоя до 20мм)

Утепление и стяжка пола 1-го этажа

- Утепление пола 1-го этажа ЭППС толщиной 100мм. Устройство полусухой стяжки 70 мм с укладкой сетки и демпферных лент



Поэтапная оплата

- 5% - при подписании договора
- 27% - после подписания паспорта проекта
- 45% - после монтажа фундамента
- 15% - после монтажа несущих стен
- 5% - после монтажа стропильной системы
- 3% - после подписания акта сдачи-приемки общестроительных работ



Доставка

- 100 км от МКАД (КАД) бесплатно
- Погрузка строительного и бытового мусора с участка в контейнер Заказчика



Гарантия

10 лет гарантии